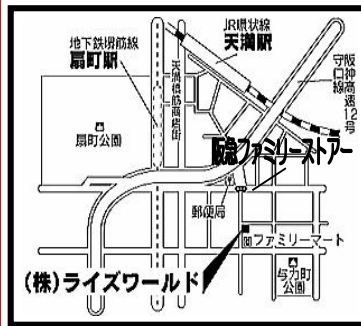


オフィス・店舗・マンション

株式会社ライズワールド

TEL 6242-3020



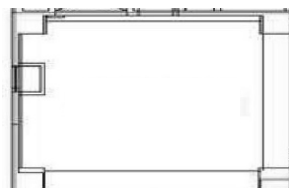
不動産 売買 賃貸 仲介 管理
 大阪市北区与力町7番12号
 大阪府知事免許 (4)第46985号
 大阪府宅地建物取引業協会正会員
 全国宅地建物取引業保証協会会員
 fax 06-6242-3021
 取引態様: 媒介(仲介)
 広告有効期限: 平成30年11月末日
 営業時間 AM 9:00~PM 7:00

※扇町駅 ④番出口 南東へ 徒歩4分

広告No201811

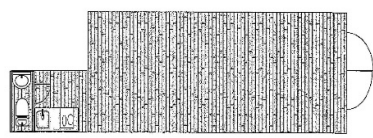
①貸店舗 北新地駅 4分

面積/約30.11坪 大通り面す・角店
 賃料/745,200円 飲食店OK!
 共益費/97,200円 視認性抜群!
 保証金/690万円 スケルトン



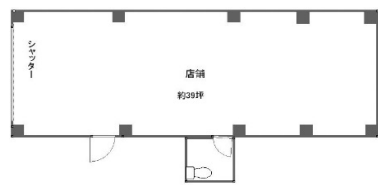
②貸店舗 四ツ橋駅 5分

面積/約22坪 人気の堀江♪
 賃料/324,000円 立地良し♪
 共益費/32,400円 路面店舗
 保証金/220万円 飲食相談可!



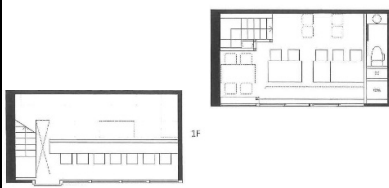
③貸店舗 南森町駅 8分

面積/約39.3坪 路面店舗
 賃料/442,800円 業種相談可!
 共益費/54,000円 天井高約5m!
 礼金/300万円 スタジオ等最適



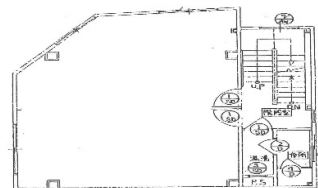
④貸店舗 天満駅 4分

面積/約12.16坪 人気の裏天満♪
 賃料/367,708円 何商相談可!
 共益費/27,238円 重飲食可!
 保証金/272万円 飲食店居抜き



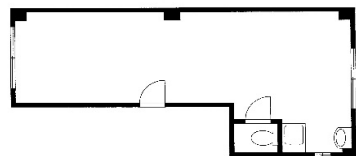
⑤貸店舗 桜ノ宮駅 4分

面積/約17坪 ※2階部分!
 賃料/108,000円 1フロアー!
 共益費/込 幹線道路に面す!
 保証金/40万円



⑥貸事務所 扇町駅 6分

面積/約11.7坪 ※1フロアー!
 賃料/81,000円 専用WC!
 共益費/込 キッチン有!
 保証金/22万円



ライズワールド便り

日本シリーズ、ソフトバンクは強かったですね。
 セリーグ3連覇の広島。。残念でした。

今年もあと2ヶ月です。早いですネ。
 今月も宜しくお願い致します。

オフィス

No.	最寄駅	徒歩	階数	面積	月額賃料	共益費	保証金	備考
1	扇町	4	4	6.9坪	5.1万円	4,000円		EV・個別・24H・光・マンションタイプ
2	扇町	1	8	12.4坪	9.4万円	込	25万円	EV・個別・24H・K・駅前
3	扇町	5	4	45.4坪	23.0万円	54,000円	92万円	EV・個別・24H・1フロアー・光・K
4	扇町	5	B1~1F	55.3坪	19.4万円	込	36万円	1階6.8坪、B148.5坪。倉庫に!
5	扇町	1	7	60.0坪	58.0万円	121,000円	232万円	EV・個別・24H・店舗相談
6	大阪天満宮	8	7	5.2坪	4.8万円	7,000円		EV・個別・24H・OA・AL
7	大阪天満宮	7	2	8.0坪	4.3万円	込		1フロアー! 内装済! 敷料0円!
8	大阪天満宮	2	6	16.7坪	12.6万円	込	38万円	EV・個別・24H・マンションタイプ!
9	大阪天満宮	2	6	18.9坪	14.3万円	込	43万円	EV・個別・24H・分譲貸し!
10	大阪天満宮	3	5	27.3坪	13.6万円	95,515円	136万円	EV・個別・24H・光
11	天満	4	6	12.7坪	7.6万円	込	21万円	EV・個別・24H・専用キッチン・風呂・WC
12	天満	3	8	17.6坪	12.3万円	52,650円	74万円	EV・個別・24H・K・OA
13	天六	1	4	5.6坪	4.5万円	10,000円	23万円	EV・個別・24H・光
14	天六	2	3	16.4坪	12.4万円	10,800円	24万円	EV・個別・24H・光・K
15	天六	1	4	56.0坪	33.6万円	167,910円	201万円	EV・個別・24H・K・P
16	中崎町	2	4	12.0坪	9.0万円	24,000円	64万円	EV・個別・24H・光・K
17	中崎町	1	6	16.0坪	12.5万円	35,200円	75万円	EV・個別・24H・K
18	南森町	7	8	7.5坪	4.1万円	4,060円	10万円	EV・個別・24H・K・光
19	南森町	8	4	36.9坪	15.9万円	99,576円	200万円	EV・個別・24H・光・K
20	南森町	1	2	38.7坪	27.2万円	込	101万円	EV・個別・24H・P・K
21	南森町	4	2	47.1坪	76.1万円	32,400円	700万円	EV・個別・24H・専用階段
22	南森町	5	4	60.6坪	32.4万円	込	135万円	個別・24H・1フロアー!
23	天満橋	5	6	6.5坪	4.5万円	込		EV・個別・24H・光・敷金・礼金0円!
24	天満橋	5	3	13.0坪	7.6万円	込	20万円	EV・個別・24H・光
25	天満橋	5	3	40.0坪	17.0万円	込	60万円	個別・24H・1フロアー!

店舗

No.	最寄駅	徒歩	階数	面積	月額賃料	共益費	保証金	備考
1	淀屋橋	3	1~3	8.8坪	108.0万円	込	500万円	3階建一棟貸・北新地!
2	天満	5	1	9.0坪	14.6万円	込	85万円	角店・業種相談
3	中津	1	1	9.0坪	10.8万円	込	45万円	駅1分! 営業所等
4	東梅田	5	1~2	9.9坪	5.9万円	込		大通り面す・業種相談
5	天六	4	1	11.0坪	30.0万円	28,470円	350万円	物販向き・業種相談
6	東梅田	5	1	11.2坪	23.8万円	20,520円	礼金108万円	繁華街! 何商相談可!
7	肥後橋	7	1	11.3坪	42.7万円	込	238万円	人気のリバーサイド!
8	天満橋	7	2	11.8坪	13.0万円	10,800円	100万円	美容室居抜き!
9	淀屋橋	10	1	12.0坪	7.5万円	込	8万円	ビルイン・業種相談
10	天六	6	1	12.0坪	14.0万円	10,800円	250万円	人気の裏天満♪
11	南森町	5	1	12.5坪	12.1万円	30,240円	礼金12万円	新築2階部分! ネイルサロン等
12	天満	1	4	12.5坪	10.8万円	27,000円	110万円	駅前好立地・物販等
13	天六	9	1	13.2坪	16.2万円	込	75万円	新築・大通り沿い!
14	天満橋	6	1	13.5坪	18.8万円	込	27万円	ガレージ付き・倉庫可
15	扇町	6	1	13.5坪	27.0万円	込	250万円	新築・1階 業種相談
16	天満橋	6	1	13.6坪	11.4万円	10,000円	150万円	カフェ店舗・一部ガラス張り
17	天満	4	1~2	14.2坪	41.3万円	30,629円	307万円	人気の天満・飲食居抜き
18	扇町	1	1	14.2坪	18.4万円	込	礼金54万円	商店街内店舗・業種相談
19	南森町	8	1	14.2坪	14.0万円	16,200円	65万円	前面ガラス張り!
20	天六	4	1	14.3坪	20.5万円	21,600円	120万円	大通り面す・業種相談
21	天六	3	1~3	14.6坪	27.0万円	込	154万円	一棟貸・角地・視認性良し
22	南森町	1	B1	15.3坪	24.7万円	込	200万円	飲食居抜き・譲渡代別途
23	肥後橋	7	1	15.7坪	64.3万円	込	330万円	カフェ等・リバーサイド♪
24	北新地	4	B1	16.2坪	33.2万円	込	310万円	新築スグ・立地良し!
25	天六	3	1	16.2坪	13.0万円	込	100万円	美容室・教室等!

店舗

No.	最寄駅	徒歩	階数	面積	月額賃料	共益費	保証金	備考
26	大阪天満宮	9	1	17.2坪	18.61万円	込	69万円	事務所・倉庫仕様
27	北新地	5	1	19.5坪	21.45万円	込	129万円	スタイリッシュな外観
28	東梅田	5	1	20.0坪	16.20万円	16,200円	104万円	繁華街・業種相談
29	天六	1	1	20.3坪	37.80万円	込	105万円	立地最高! 重飲食相談
30	大阪天満宮	5	1	21.0坪	26.24万円	込	146万円	各種教室等
31	東梅田	3	B1	21.0坪	54.00万円	54,000円	300万円	重飲食可相談・居抜き
32	福島	6	1	21.2坪	45.99万円	21,600円	礼金130万円	新築店舗・業種相談
33	南森町	6	1	21.2坪	29.16万円	27,000円	175万円	飲食可・業種相談
34	天六	1	3	21.3坪	22.27万円	込	127万円	スケルトン・商店街内
35	中崎町	5	1	21.6坪	23.76万円	2,160円	88万円	飲食相談可・中崎町
36	梅田	4	1	22.7坪	45.36万円	54,000円	400万円	梅田好立地・飲食相談
37	中津	2	1~2	22.8坪	27.00万円	込	礼金58万円	古民家風戸建・業種相談
38	天六	1	1	24.0坪	60.48万円	込	350万円	商店街面す・人通り多数
39	天六	7	1	25.1坪	22.25万円	込	41万円	別途駐車スペース有
40	本町	3	1	30.0坪	64.80万円	108,000円	礼金500万円	大通り面す・飲食居抜き
41	天六	9	1	30.3坪	16.20万円	込	35万円	スケルトン・業種相談
42	天満	1	1	30.3坪	86.40万円	32,400円	480万円	駅前新築!!
43	天満	1	1	30.3坪	86.40万円	32,400円	500万円	駅前好立地・新築!!
44	桜の宮	9	1	30.5坪	97.20万円	21,600円	285万円	大通り面す・新築!
45	天六	9	1	30.5坪	37.80万円	10,800円	140万円	天井高3.45M・スタジオ等
46	東梅田	9	1	31.8坪	8.64万円	込	26万円	サロン等最適・テラス付き
47	東梅田	7	1~2	34.1坪	29.16万円	込	200万円	角店・飲食店居抜き
48	大江橋	5	1	56.4坪	56.16万円	64,800円	400万円	専用庭付・業種相談
49	天満	1	2	63.0坪	79.92万円	86,400円	720万円	駅前・飲食店居抜き
50	南森町	8	1	148.9坪	257.25万円	321,559円	1,430万円	1階路面・大型店舗

◎表記の賃料・共益費は月額表示・消費税(8%)込の表示です。百円単位の表示の記載は省略しております。◎保証金・敷金の解約引は貸主によって異なります。◎ご相談・ご案内は無料です。電話・FAX・Eメールにて、お気軽にお問い合わせください。
 ◎個別空調(24時間使用可)・冷暖房(セントラル時間制限有り)・24h(24時間オフィス使用可)・EV(エレベータ)・P(駐車場)・K(機械警備)・光(光ファイバー) ◎貸ビルによって契約面積とNET面積が異なりますので実際にご確認ください。(一部共用部分含む場合)